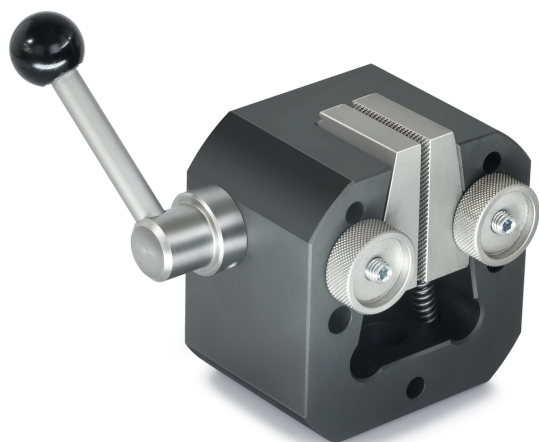


KERN AD 9096

Abrazadera de cuña para pruebas de tracción

KERN

Pictogramas



Categoría

| | |
|-----------------------|---------------|
| Marca | Sauter |
| Categoría de producto | Pinza |
| Grupo de producto | Pinza de cuña |

Diseño

| | |
|---|---|
| Dimensiones completamente montado (A×P×A) | 170×108×96 mm |
| Material | acero |
| Montaje - disipación de fuerzas | Rosca externa M12 Rosca externa M18 × 1,5 Rosca externa M18 |
| Fuerza de tracción/compresión [Max] | 50 kN |
| Anchura máxima de sujeción | 50 mm |
| Ancho de apertura máximo | 13 mm |

Condiciones medioambientales

| | |
|-------------------------------------|--------|
| Temperatura de almacenamiento [Min] | -10 °C |
| Temperatura de almacenamiento [Max] | 40 °C |

Embalaje y envío

| | |
|----------------------------------|----------------------|
| Lectura fuerza [d] (N) | 14 d |
| Dimensiones del embalaje (A×P×A) | 170×108×96 mm |
| Peso neto | 3,8 kg |
| Método de envío | Servicio de paquetes |
| Peso neto aprox. | 3,8 kg |
| Peso bruto aprox. | 3,8 kg |
| Peso de envío | 3,8 kg |